

CIÊNCIAS

Roteiro de recuperação final – 7º ano/2019

A recuperação será dividida em duas partes: Questionário e Atividades.

Os conteúdos do questionário se encontram no caderno de Ciências, no livro didático e nas introduções teóricas dos relatórios do 2º trimestre. O questionário deverá ser respondido antes da prova de recuperação de Ciências e as dúvidas em relação às questões deverão ser anotadas para serem sanadas em sala.

Durante as aulas de recuperação será realizada uma atividade que fará parte da avaliação.

Os alunos deverão trazer para a aula e para a prova de recuperação o roteiro, seus cadernos de Ciências e de laboratório e o livro de Ciências.

Para a prova de recuperação os alunos devem trazer seus roteiros feitos.

Os alunos que obtiveram conceito inferior a B no trabalho “Plantas na Cidade” devem corrigir o trabalho seguindo as orientações já redigidas pelo professor.

Questionário

1) Complete a tabela 1, com as informações adequadas.

Reino	Célula	Organização celular	Principal forma de nutrição	Presença de parede celular
Monera		unicelular		sim
Protista	eucariótica			
Animal				
Fungi				
Vegetal	eucariótica		fotossíntese	sim

Tabela 1: Características dos seres vivos.

- 3) A reprodução de muitas espécies de fungos envolve a liberação de esporos. Qual é o papel destas estruturas no processo de dispersão de fungos?
- 4) Encontre um resultado em seu relatório que possa ser explicado com base no conceito de reprodução. Descreva o resultado brevemente e explique como o conceito de reprodução se aplica neste caso e que forma de reprodução ocorreu.
- 5) Protozoários e bactérias são seres unicelulares pertencentes a reinos diferentes. Qual é a principal diferença entre esses seres? A que reinos pertencem?
- 6) Classifique os seres vivos abaixo segundo a classificação de 3 domínios e de 5 reinos.

A. *Euglena sp.*

Unicelular;
Apresenta cloroplastos;
Possui núcleo celular.

Domínio: _____

Reino: _____

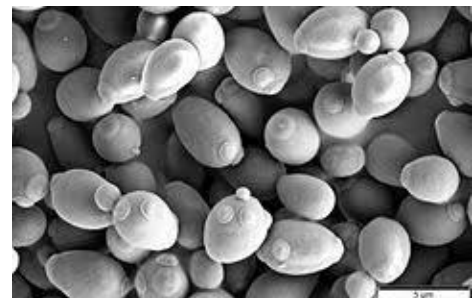


B. *Saccharomyces cerevisiae*

Unicelular;
Possui parede celular de quitina;
Heterótrofo;
Se alimenta por absorção.

Domínio: _____

Reino: _____



C. Planária (*Polycelis felina*)

Multicelular;
Heterótrofo;
Se alimenta por ingestão;
Não apresenta parede celular;
Apresenta material genético envolto por carioteca.

Domínio: _____

Reino: _____



D. Ipê amarelo cascudo (Handroanthus chrysotricus)

Multicelular;
Apresenta parede celular de celulose;
Autótrofo;
Possui cloroplastos.

Domínio: _____

Reino: _____



E. Lactobacillus

Unicelular;
Heterótrofo;
Apresenta todo material genético disperso no citoplasma;
Apresenta parede celular.

Domínio: _____

Reino: _____



7 - "Preencha a tabela abaixo com as características dos quatro grupos de vegetais estudados:

	Briófitas	Pteridófitas	Gimnospermas	Angiospermas
Exemplo	musgo	avenca	araucária	macieira
Dependência de água para transporte de gametas				
Presença de vasos condutores de nutrientes				
Presença de sementes				
Presença de frutos				

8 - Sobre uma rocha, ao lado de uma cachoeira, existem musgos, algas, samambaias e arbustos de flores. Durante a estação chuvosa água respinga sobre toda a rocha, porém, na estação seca, apenas metade da rocha permanece constantemente molhada.

Utilize seus conhecimentos sobre a necessidade de água para sobrevivência e encontro dos gametas dos seres vivos citados acima para responder as questões abaixo:

a) Quais dentre os seres vivos citados você espera encontrar sobre toda a rocha durante todo o ano? Justifique sua resposta.

b) Qual dentre os seres vivos citados você espera que apresente maior aumento de população sobre a rocha e locais próximos após alguns anos? Justifique sua resposta.

9 - Observe a figura ao lado e responda ao que se pede:

a) Explique os eventos de endossimbiose que estão representados na figura.

b) Nomeie e indique as funções das organelas 1 e 2.

c) Qual dos eucariontes ancestrais (A ou B) deu origem às plantas? Justifique.

